

TOTO関西支社限定

# トイレリモデル キャンペーン!

これからトイレリモデルを検討する方も  
すでにトイレリモデルをされた方にも  
お得なキャンペーンです!

NEOREST



ネオレストAH1

ニイ  
2

対象商品をショールームで  
お見積りいただいた方に

抽選で  
10組20名様に

プロ野球公式戦 **甲子園球場**  
観戦ペアチケットプレゼント!



イチ  
1

抽選で10名様に  
ネオレストをプレゼント!

サン!  
3

ネオレストをご購入の方  
先着順 **1,010台限定**で  
関西の選べるご当地ギョトを  
プレゼント!



※掲載の画像はイメージです。

詳細は中面へ!

# リモデルで 関西を 元気に!



アントキの猪木さん

リモデルで  
関西を元気に!  
PROJECT

TOTO  
関西支社  
プレゼンツ

2021年 **9月** 末日までの  
特別プロジェクト開催中!

特設サイト公開中!!



左記のバーコードを読み取るか下記のアドレス  
を入力して特設サイトにアクセスしよう!  
<https://www.totokansai-genki.jp/>



# トイレリモデル

イチ 1 ニイ 2 サン! 3

# キャンペーン!

ご発注・納入期限 **2021年9月30日(木)まで**  
 ※お申込み期限は、各プレゼントにより異なります。

イチ **1**

## 抽選で10名様に ネオレストプレゼント!

トイレリモデルをご検討のお客様に、抽選で10名様に「ネオレスト」プレゼント!



ネオレストAH1

- 申込期間: 2021年8月31日(火)まで
- 工事期間: 2021年9月30日(木)まで

※AH1ホワイト(排水心305mm~540mm、給水露出タイプ)になります。  
 ※現場によっては取付けが出来ないケースがございます。工事業者様にご相談ください。  
 ※当選の権利を譲渡する、または転売することは出来ません。

ニイ **2**

## プロ野球公式戦 抽選で甲子園球場観戦 ペアチケットプレゼント!

抽選!  
10組20名様に

ショールームにてネオレストまたはザ・クラッソ、シンラのいずれかをお見知りいただいたお客様に、抽選で10組20名様「プロ野球公式戦 甲子園球場観戦ペアチケット」をプレゼント!

- 申込期間: 2021年8月20日(金)まで
- 納入期間: 2021年7月1日(木)~9月30日(木)

対ヤクルト戦: 9月7日(火)・8日(水)・9日(木)	対中日戦: 9月18日(土)
対広島戦: 9月28日(火)・29日(水)・30日(木)	対中日戦: 10月1日(金)・2日(土)・3日(日)

※2021年シーズンの日程(試合日・対戦相手・試合開始時間等)につきましては、急遽変更となる場合がございます。ご理解の程よろしくお願いいたします。



サン! **3**

## ネオレストご採用1物件につき 関西ご当地ギフトをプレゼント!

- 申込期間: 2021年9月13日(月)まで
- 納入期間: 2021年7月1日(木)~9月30日(木)

■ キャンペーン注意事項: お申込みが1,010台に達した時点でキャンペーンは終了となりますのでご了承ください。現場物件(集合住宅、非住宅物件)は除きます。ご採用台数に関わらず、ご採用1物件につきギフトをお1つプレゼントいたします。  
 ■ お申込み受付期間: **2021年9月13日(月)TOTO必着**(期間中のお申込みが必須です)

先着順  
**1,010台  
限定!**

商品番号 **1** 大阪府 **【食道園】**  
韓国生冷麺セット

食の都・大阪に店を構える「食道園」の創業は1946年。現代の焼肉のスタイルを確立した焼肉店です。

韓国生冷麺約290g  
(冷麺約160g・白菜キムチ約80g・濃縮スープ約50g)  
×5個

賞味期限: 冷蔵で7日



商品番号 **2** 奈良県 **【中島大祥堂】**  
ひととえ 吉野のくずもち 12個セット

「一番大切な人に食べてもらうお菓子作り」をモットーに、幅広い層に愛されるオリジナルブランドを展開。丁寧に時間をかけて作られています。

純(くずもち68g・きな粉1.5g・黒みつ4g)  
柚子(くずもち68g・柚子みつ4g)  
×各6個

賞味期限: 常温で180日



商品番号 **3** 和歌山県 **【勝喜梅】**  
梅干専門店の贅沢梅茶漬

梅干専門店ならではのお茶漬の素です。梅干とお茶漬、それぞれそのまま味わって頂いたり、少し贅沢に梅茶漬としてお楽しみ頂いたり、色々なシーンで味わって頂けます。

茶漬の素: 5g×10袋  
梅干: 10粒(2Lサイズ)

賞味期限: 常温で540日



商品番号 **4** 京都府 **【菊乃井】**  
京ぼーろセット 2個入

京料理の伝統を守りながら、現代的な試みを取り入れ京料理に新風をもたらす活動で知られる3代目主人村田吉弘氏の卓越した技とおもてなしをご堪能ください。

京ぼーろ ×約100g  
胡麻ぼーろ ×約100g

賞味期限: 常温で180日



商品番号 **5** 滋賀県 **【近江今津 西友】**  
うなぎ茶漬

白焼きしたうなぎに山椒を入れてじっくり煮込み、お茶漬用に仕上げた佃煮です。ご飯の上に数切れのせて、お茶をかけてお召上がり下さい。またそのままでも酒の肴として召上がれます。

うなぎ茶漬 143g(木箱入)

賞味期限: 冷蔵で20日

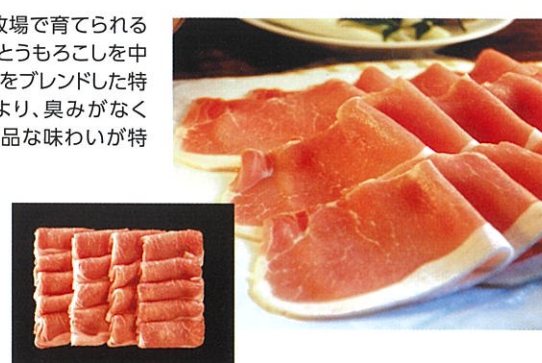


商品番号 **6** 兵庫県 **【神戸ポーク】**  
神戸ポークしゃぶしゃぶ用

神戸の高尾牧場で育てられる神戸ポーク。とうもろこしを中心とした穀物をブレンドした特製の飼料により、臭みがなくさっぱりと上品な味わいが特徴です。

ローズ約400g

賞味期限: 冷凍で30日



商品番号 **7** **【キリン】**  
一番搾り生ビールセット

キリン一番搾りの詰め合わせ。おいしいところだけを搾った高品質なビールです。

キリン一番搾り生ビール 350ml×10本  
500ml×2本

賞味期限: 常温で270日

※未成年者のご応募はできません。予めご了承ください。



商品番号 **8** **【キリン】**  
ハイパー100

バラエティ豊かな果実のおいしさを家族みんなで楽しめる100%ジュースギフト。

オレンジ・アップル・パイナップル・ホワイトグレープ・グレープ・マンゴー・ブレンド・グレープフルーツ  
各190g × 各4缶

賞味期限: 常温で450日



※掲載のギフト商品関連の画像はイメージです。  
 ※賞味期限または消費期限は、製造日・加工日を基準にしています。  
 ※本キャンペーンのご当選者様の発表は、賞品の発送をもってかえさせていただきます。